



2025

# 10 JAHRE ITW: 10 JAHRE TIERWOHL FÜR DEUTSCHLAND

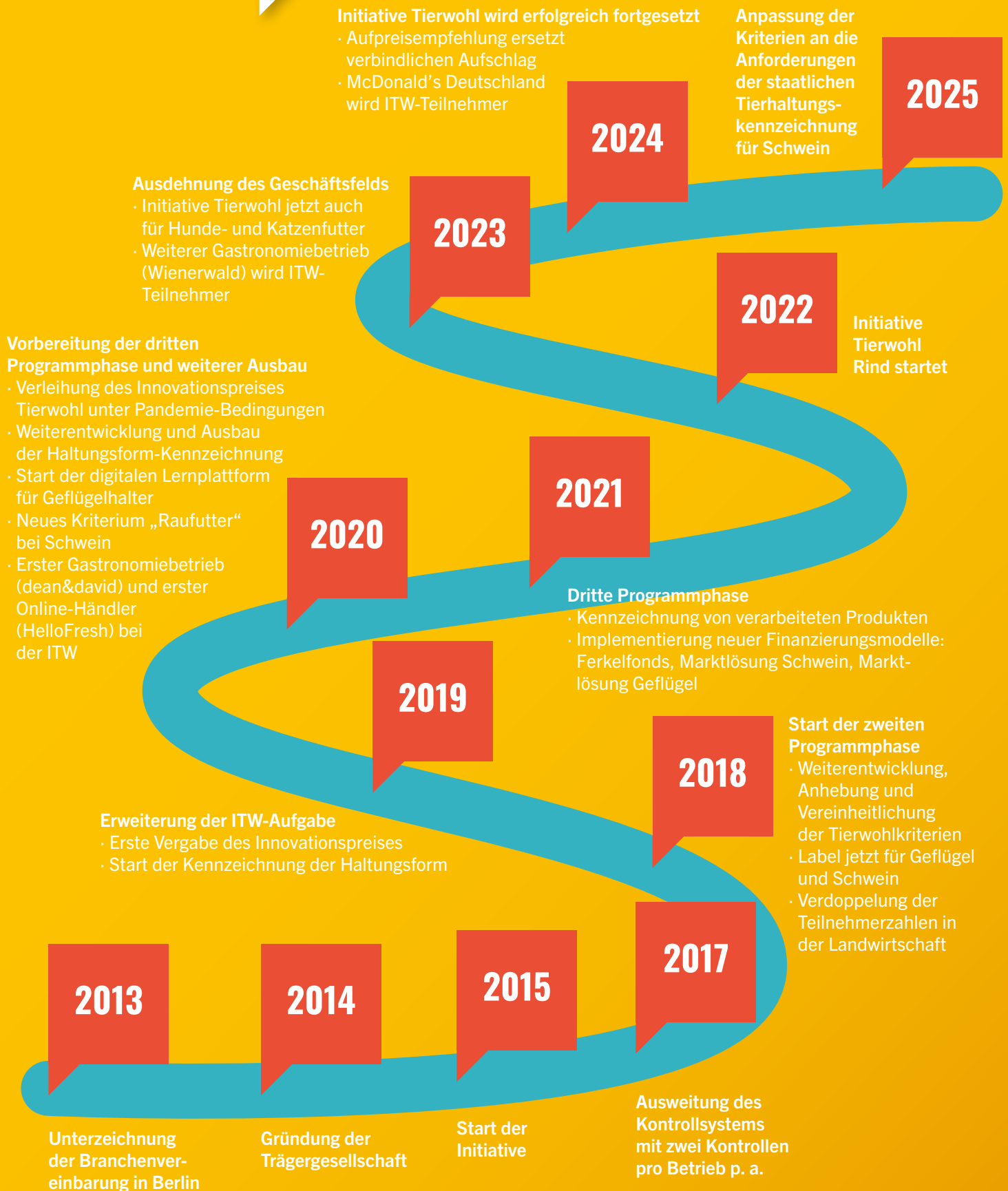
Die Initiative Tierwohl (ITW) ist eine branchenübergreifende Initiative der Wirtschaft. Gemeinsam haben Landwirtschaft, Fleischwirtschaft und Lebensmitteleinzelhandel einen Prozess angestoßen, der breitenwirksam mehr Tierwohl ermöglicht.

Die ITW engagiert sich in folgenden Bereichen:



# 10 JAHRE INITIATIVE TIERWOHL:

## UNSERE MEILENSTEINE



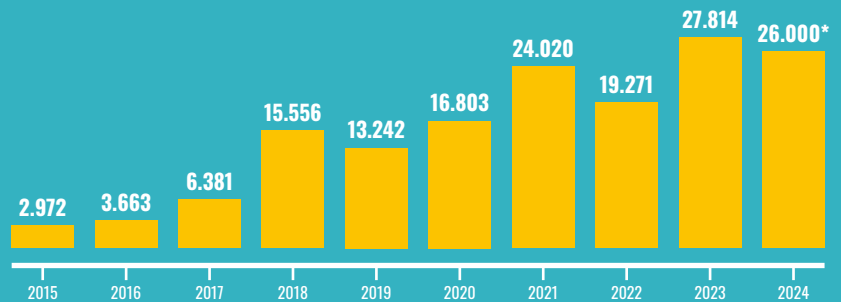
# INITIATIVE TIERWOHL – KONTROLL- UND PRÜFSYSTEM

## Unser Kontrollsystem

Im Rahmen der Programmteilnahme wird jeder landwirtschaftliche Betrieb im Schnitt zweimal pro Jahr von unabhängiger Stelle kontrolliert, davon einmal ohne Ankündigung. Betriebe, die diese Audits nicht bestehen, werden sanktioniert. So sorgt die ITW für die Glaubwürdigkeit gegenüber Verbrauchern.

## Anzahl der Kontrollen seit 2015

Prüfungen pro Jahr

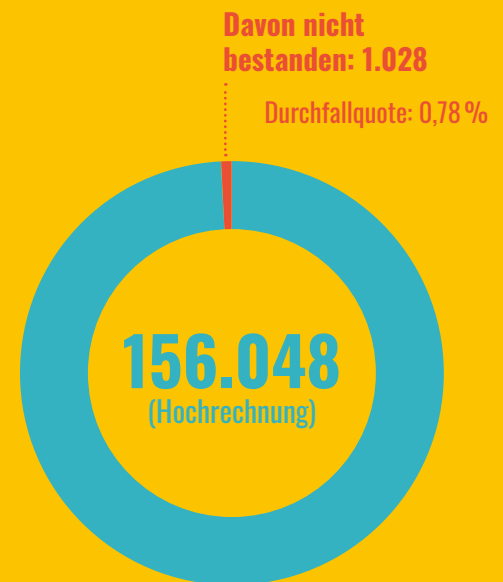


\*Hochrechnung

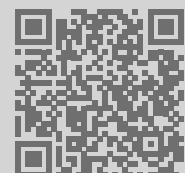
## Unsere Kriterien

Bezug von Küken  
Fortbildung der Tierhalter  
Gesundheitsplan  
Raufutter  
**Antibiotikamonitoring**  
Sauberkeit der Tiere  
Zusätzliches (organisches) Beschäftigungsmaterial  
Mehr Platz  
Bezug von ITW-Ferkeln  
Tränkwassercheck  
Abkalbebucht  
**Stallklimacheck**  
Lichtprogramm  
Scheuermöglichkeiten  
Schlachtbefunddatenprogramm  
Befunddaten-Monitoring & Maßnahmen  
Vorausstellen  
Vermarktung an ITW-Mäster  
Tageslicht

## Anzahl der Kontrollen insgesamt (10 Jahre)



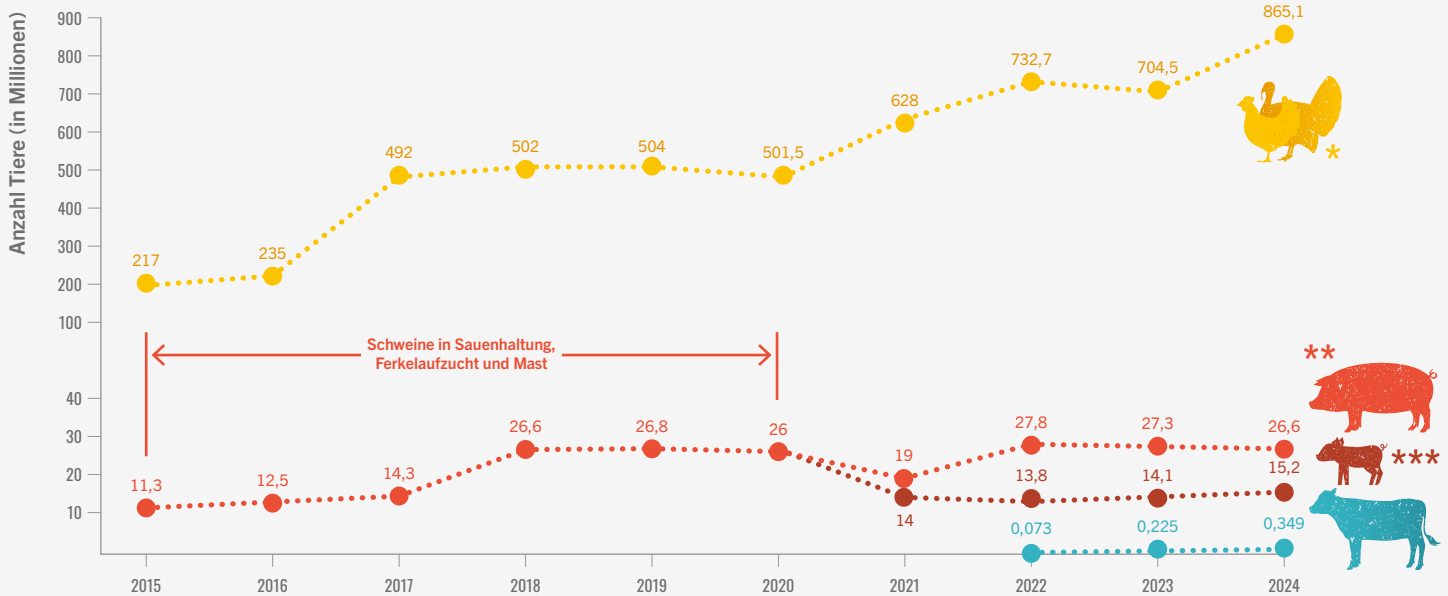
Für mehr Infos zu den Kriterien bitte scannen



[initiative-tierwohl.de/  
tierhalter/kriterien/](https://initiative-tierwohl.de/tierhalter/kriterien/)

# UNSER PROGRAMM FÜR MEHR TIERWOHL

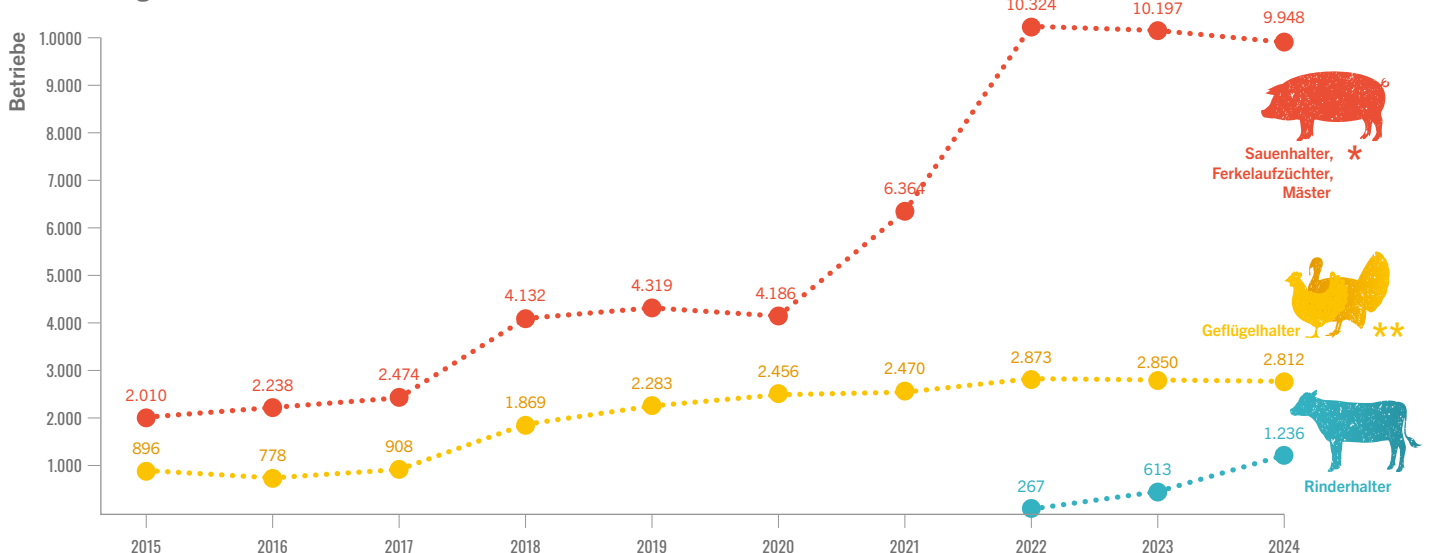
## Entwicklung der Tieranzahl p. a.



\* Jährliche Anzahl der Tiere in Enten-, Hähnchen- und Putenhaltung  
 \*\* Bis 2020 jährliche Anzahl der Schweine in Sauenhaltung, Ferkelaufzucht und Mast. Ab 2021 ausschließlich Mast.

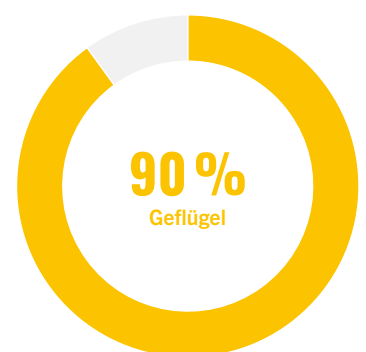
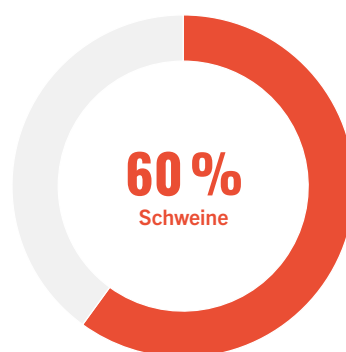
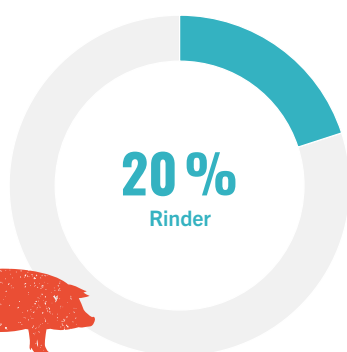
\*\*\* Seit 2021 gibt es in der ITW für Schwein zwei Finanzierungsmodelle, wodurch sich die Zählweise verändert: fondsfinanzierte Ferkelerzeugung (Sauenhaltung und Ferkelaufzucht) und marktfinanzierte Mast.

## Entwicklung der Anzahl teilnehmender Betriebe aus der Landwirtschaft

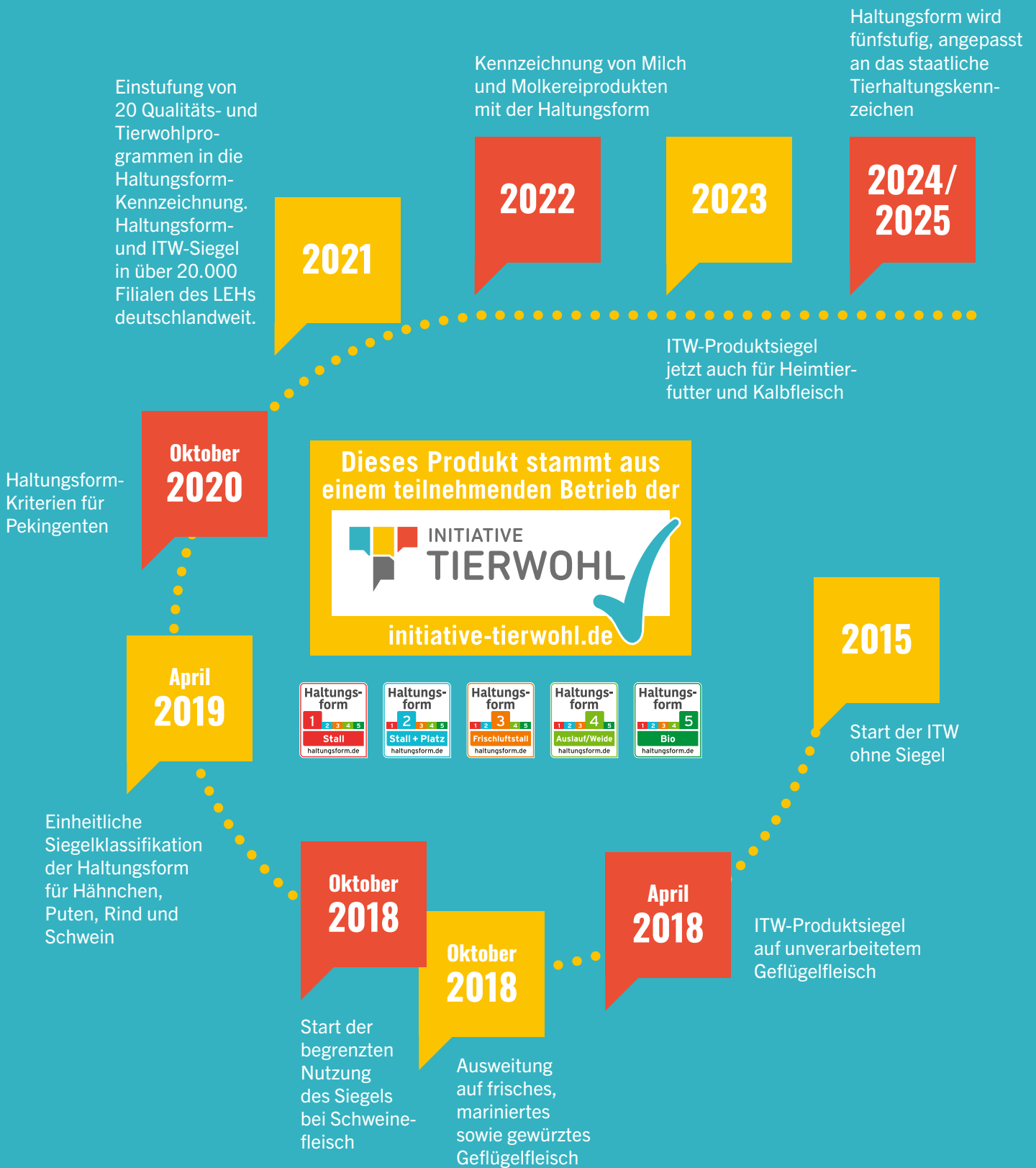


\* Sauenhaltung, Ferkelaufzucht und Schweinemast    \*\* Enten-, Hähnchen- und Putenhaltung

Anteile an den entsprechenden Tieren in Deutschland nach 10 Jahren ITW

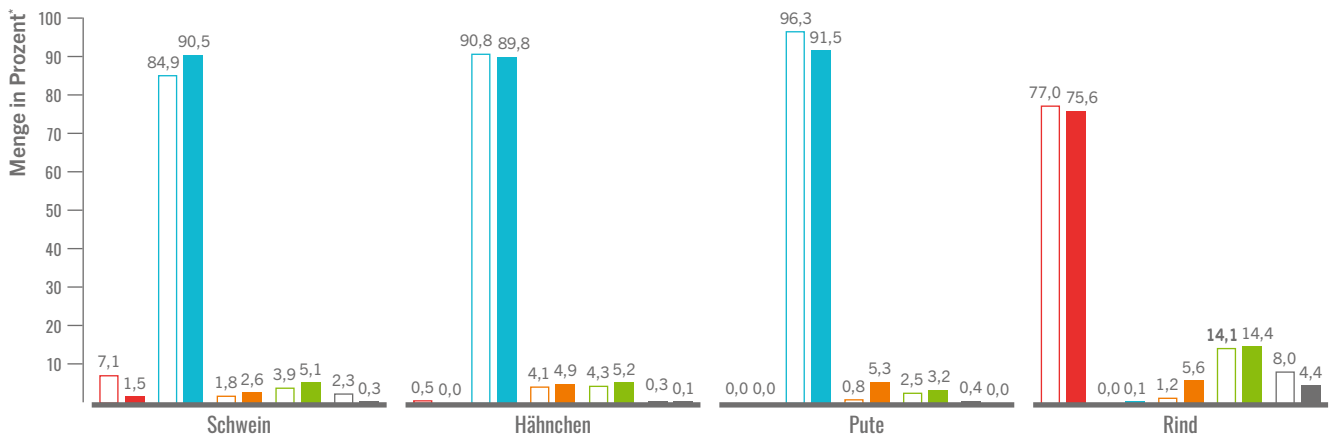


# VON 2015 BIS HEUTE – DIE KENNZEICHNUNG VON FLEISCHPRODUKTEN

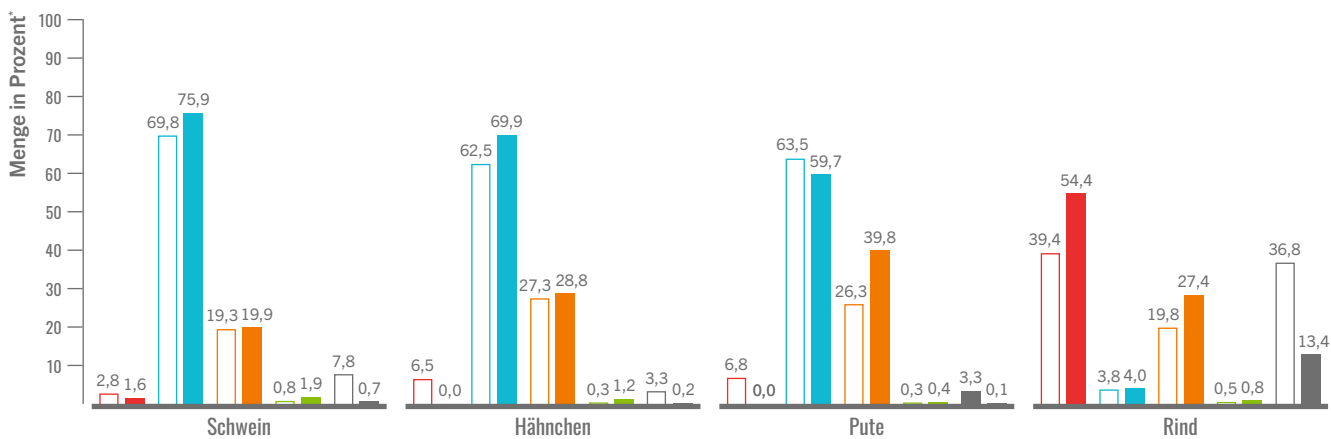


# KENNZEICHNUNGSSYSTEM – HALTUNGSFORM: WARE IM REGAL

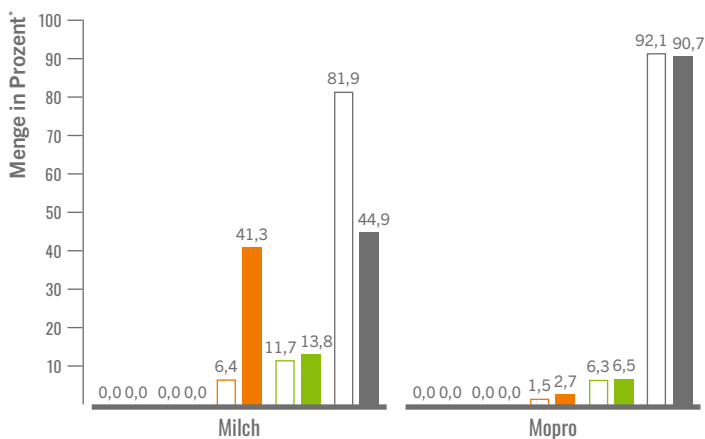
## Frischfleisch und Fleischzubereitungen im SB-Regal\*\*



## Frischfleisch und Fleischzubereitungen in der Bedientheke\*\*\*



## Milch und Molkereiprodukte\*\*



\* Rundungsbedingt kann es zu Abweichungen unter oder über dem 100%-Wert kommen.

\*\* Bezieht sich auf das gesamte Eigenmarken-Sortiment und die gleiche Funktion erfüllende Industrieausstattungen (Co-Branding) im Zeitraum Januar 2023 – Dezember 2023 und Januar 2022 – Dezember 2022 inkl. Aktions- und Saisonware.

\*\*\* Bezieht sich auf das gesamte Eigenmarken-Sortiment und die gleiche Funktion erfüllende Industrieausstattungen (Co-Branding) im Zeitraum Januar 2023 – Dezember 2023 und Januar 2022 – Dezember 2022 inkl. Aktions- und Saisonware. Hier wurden nur die Unternehmen mit Bedientheke berücksichtigt.

# FINANZIERUNG VON MEHR TIERWOHL

Die Wirtschaft, darunter Unternehmen aus Fleischwirtschaft, Handel und Gastronomie, fördern das Tierwohl über die ITW. Insgesamt haben die teilnehmenden Landwirte für die Umsetzung von mehr Tierwohl über die ITW bis Ende 2024 rund 1,5 Milliarden Euro erhalten.



dean & david



**Netto**  
Marken-Discount



**REWE**



## Innovations- und Wissenschaftsförderung

# 4

Ausschreibungen

Insgesamt rund

# 1,2 Mio. €

# 18 Landwirte

für innovative Leistung  
rund um das Tierwohl ausgezeichnet

# +

Förderung von

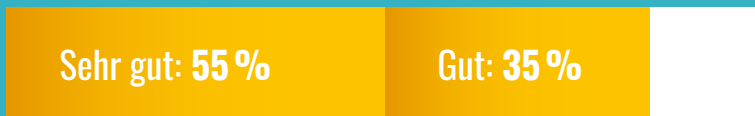
# 5 wissen- schaftlichen Projekten

zum Themenkomplex Umsetzung  
von mehr Tierwohl im Stall

# DAS SAGEN DIE VERBRAUCHER\*

Die Ergebnisse unserer jährlichen forsa-Umfrage zeigen, dass die ITW auf dem richtigen Weg ist: Das Bewusstsein für Tierwohl wächst.

**85 %** finden das Konzept der „Initiative Tierwohl“ **gut oder sehr gut.**



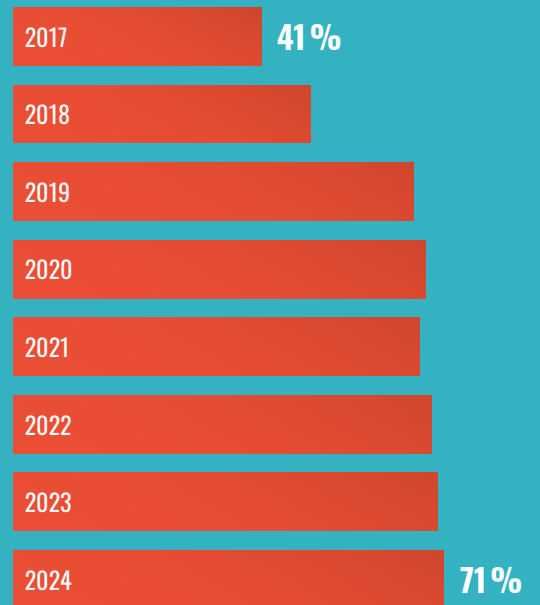
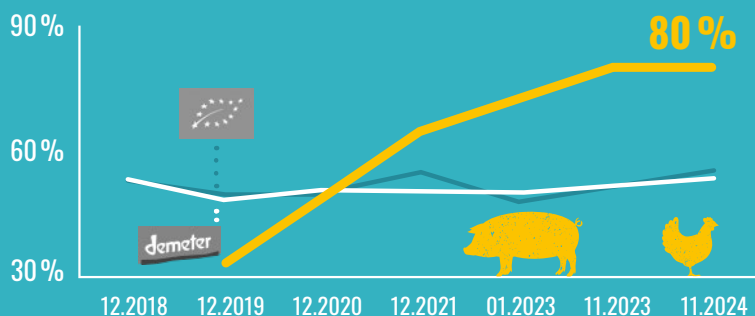
**74 %** der Befragten meinen, dass die **Kennzeichnung der Haltungform** langfristig zu einem **bewussteren Einkaufsverhalten** und **mehr Tierwohl** führen wird.



Das neue **fünfstufige Kennzeichnungssystem** für Fleisch finden **88 %** sehr gut oder gut.



**Acht von zehn Deutschen kennen die Haltungform:** Damit hat sie ihren Bekanntheitsgrad von 2018 bis 2024 um 46 Prozentpunkte gesteigert.



**Von 41 % auf 71 %** – die **Bekanntheit der ITW** ist in den letzten sieben Jahren um **30 Prozentpunkte** gestiegen.

Dez. 2017 – Nov. 2024

Diese repräsentative Studie wurde von forsa im Auftrag von der Initiative Tierwohl durchgeführt.

\* Quelle: forsa.omninet;  
Datenbasis: 1.005 Bürgerinnen und Bürger ab 18 Jahren in der Bundesrepublik Deutschland  
Erhebungszeitraum: 18. bis 25. Oktober 2024.